



# 은성트래시스

## 자율주행 대비 차세대 지능형 교통 시스템 구축을 목표로 하는 소셜벤처기업

은성트래시스는 주력 생산 품목인 ‘Lidar 기반 스마트 교통 시스템 구축’, ‘GPS 기반 PM 관제 및 중개 시스템 구축’ 등 핵심 기술을 직접 개발하고 있다. 이러한 R&D 역량을 기초로 자율주행 시대에 필요한 교통 관련 데이터를 수집하여 스마트시티에 필수적인 교통 데이터 인프라를 구축하고, 앞으로 다가올 자율주행시장에 필요한 교통 데이터 및 분석 결과를 제공하고자 한다.

### ❗ INFORMATION



양 국 승



062.653.5555



eunsung21@nate.com



www.eunsung.net



**본사** 광주광역시 북구 마루힐 IBC 지식산업센터 A동, 403호

**캠프** 광주광역시 동구 금남로193-22, 205호

## 01

### 사업 기술 및 제품소개

#### Lidar 기반 스마트 교통시스템 구축

##### • 세분화된 보행자 인식을 통한 교통약자 보호

교통약자(노인, 어린이, 장애인)를 감지하여 유동적인 교통신호를 통한 횡단보도 내 교통사고 예방

##### • AI 첨단기술로 교통안전 사각지대 해결

인식속도 딜레이 개선 / 개인정보 침해 방지 / 악천후에서 원활한 감지 가능 / 야간에서 원활한 감지 가능

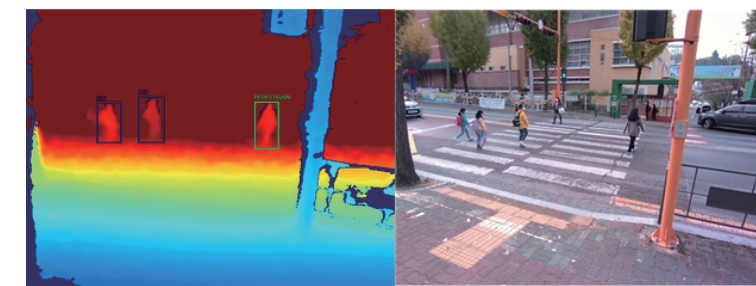
##### • 교통 관제 시스템의 최적화

- 수집된 데이터를 분석하여 교통량에 유동적으로 대응할 수 있는 지능형교통시스템(ITS) 실현
- 교통대응(TRS) 제어 방식 실현을 통한 교통 혼잡 및 **사회적 비용 절감**
- 교통체증 해소로 인한 **탄소 배출 저감**



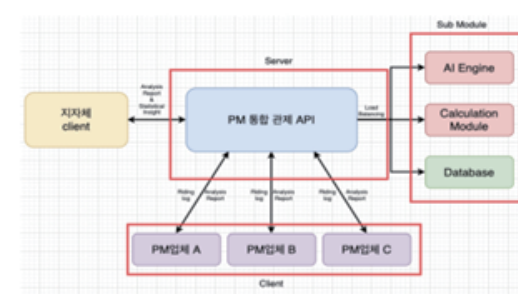
야간 CCTV 인식

야간 3D Lidar 인식

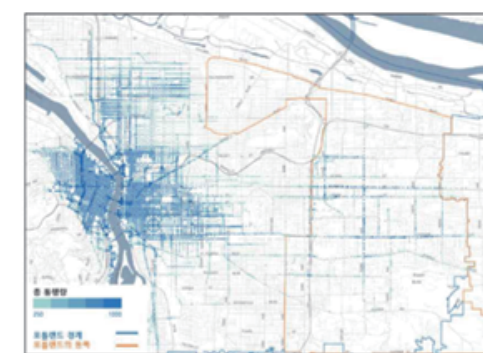


교통약자 분류 예시

#### GPS 기반 PM 관제 및 중개 시스템 구축



GPS 기반 개인형 이동장치 관리 시스템



데이터를 이용한 예상 시각화

##### • PM(개인형 이동수단) 현황

- 2018년 이후 지속적인 성장, 2021년 국내 킥보드 업체 20개, 서울시 기준 운영대수 3.5만대 추정
- 2020년 한 해에만 공유 모빌리티 관련 결제금액 235억원 이상
- 2022년 운영대수 20만대 이상 증가 추정

##### • GPS API를 통한 주차 문제 해결

- 현재 PM주차 문제로 인한 민원은 꾸준히 증가
- GPS 위치 수집을 통한 PM전용 주차장으로 안내 유도를 통해 민원 해소

##### • 관제 시스템을 통한 안전한 PM 이용

- PM으로 인한 교통사고 연평균 95% 이상 증가, 교통사고 사망자 2배 증가
- GPS 실시간 트래킹을 통해 특별구역(어린이보호구역, 노인보호구역) 진입시 속도 조절을 통해 안전한 PM 이용 활성화

##### • PM활성화를 통한 탄소배출 저감 효과 기대

- 탄소중립 친환경 광역교통시스템 구축 기여
- 국제사회에 대두되고 있는 '탄소중립'에 기여
- 광주 AI 기반 스마트도시 빅데이터 구축에 기여

## 02. 주요 성과 및 특징점

- **2021**
  - 11 소셜벤처기업 인증
  - 10 광주광역시 재난안전 신기술공모전 수상
  - 04 연구개발 전담부서 설립
  - 03 은성트래시스(주) 법인 설립
- **2020**
  - 11 광주 AI창업캠프 입주

## 03. 특허 및 인증 현황

### 국내 특허(등록)

도로표지 시공 방법 특허 등록 (제 10-1573693호)  
시간표시 장치를 구비한 신호등 및 이의 동작 방법 특허 등록 (제 10-1573692호)  
교통 신호등 디자인 등록 (제 30-0883507호)  
동초방지용펜스 특허 등록 (제10-1788543호)  
신호등과 연동하는 횡단보도 안전보행 시스템 특허 등록 (제10-1810662호)  
차량용메시지 표시장치 특허 등록 (제10-2025402호)  
인지 강화형 교통신호 시스템 특허 등록 (제10-2050492호)  
교통신호등용 외함디자인 등록 (제30-1034951호)  
자동차 주차표지판 디자인 등록 (제30-1054272호)  
복합 신호등 장치 특허 등록 (제10-2194543호)  
스마트 횡단보도 시스템 및 이를 위한 장치 및 방법 특허 등록 (제10-2303200호)

### 국내 특허(출원)

횡단보도사 검출가능한 횡단보도의 횡단자검지 방법 특허 출원 (제10-2020-0052874호)  
퍼스널 모빌리티를 이용하는 이용자의 위치를 추정하는 위치 추정 장치 방법 및 시스템 출원 (제10-2021-0064819호)  
퍼스널 모빌리티의안전운행을 안내하기 위한 경로 탐색 장치 및 탐색 방법 특허 출원 (제10-2021-0103822호)  
라이다 센서를 기반으로 교차로의 사각지대에서 객체의 위치를 추정하는 장치 및 방법 (제10-2021-0191224호)

