

기업 실무형 AI/DX 인재 양성 프로그램

KT AIVLE School

에이블스쿨

Contents

01. AIVLE School 어떻게 읽어요?

- 1) 에이블스쿨 소개
 - 2) 에이블스쿨이 추구하는 가치
-

02. 다른 SW인재양성 프로그램이란 뭐가 달라요?

- 0) 에이블스쿨에만 있는 것
 - 1) 전국 어디서나
 - 2) 현직 개발자/컨설턴트의 코칭
 - 3) 실전 프로젝트와
문제 해결력 중심 교육
 - 4) DX 컨설턴트 트랙
 - 5) AIFB 자격증 취득
 - 6) 채용 연계
-

03. 6개월 배우면 AI개발자, DX컨설턴트 될 수 있나요?

- 1) AI 개발자 트랙
 - 커리큘럼
 - 교육생 후기
 - 2) DX 컨설턴트 트랙
 - 커리큘럼
 - 교육생 후기
 - 3) 1기 교육생 후기
-

04. 에이블스쿨에 들어가려면 어떻게 해야 하나요?

- 1) 지원자격
 - 2) 선발 프로세스
-

05. 이거 잘 하면 취업할 수 있어요?

- 1) SPEC을 가져갈 수 있는 에이블스쿨
 - 프로젝트 포트폴리오
 - 다양한 수상기회
 - 2) 채용 연계
 - 3) 취업 지원 프로그램
-

06. 별첨

- 1) 에이블스쿨 탄생 배경
 - 2) 에이블스쿨 비전 & 핵심가치
 - 3) 운영체계
-



01.

AIVLE School, 어떻게 읽어요?

- 1) 에이블스쿨 소개
- 2) 에이블스쿨이 추구하는 가치



01.

AIVLE School
어떻게 읽어요?

- 1) 에이블스쿨 소개
- 2) 에이블스쿨이 추구하는 가치

에이블스쿨, I는 묵음이에요,

AI + Vision + abLE = AIVLE “AI로 우리의 비전을 함께 만들어 가자”는 의미입니다.

Q. AIVLE, 어떻게 읽어요? AIVLE 에이블리? 아이블레? 얼라이브(ALIVE)?

A. AIVLE School = 에이블스쿨, I는 묵음이에요~

Q. AIVLE School 이 뭔가요?

A. AIVLE School(에이블스쿨)은 KT의 'AI 인재 양성 경험과 노하우'를 내부에서 외부로 확장하여, 고용노동부 K-Digital Training과 함께 대한민국 청년들을 '기업 실무형 AI/DX인재'로 양성하고, 일자리 창출에 기여하는 교육 프로그램 입니다.

※ AIVLE School에 참여하는 모든 사람 = 'AIVLER' (에이블러)

Q. K-Digital Training이 뭔가요?

A. '기업이 원하는 인재는 기업이 가장 잘 안다'는 관점에서 민·관이 협력하여 소프트웨어 실무 인재를 양성하는 사업입니다. 디지털 선도기업이 참여하여 훈련 과정을 직접 설계하고, 과정의 비용은 국민내일배움카드로 신청하여 지원받을 수 있습니다.



01.

AIVLE School
어떻게 읽어요?

- 1) 에이블스쿨 소개
- 2) 에이블스쿨이 추구하는 가치

함께 만들어가는 **Learning Journey**를 통해, **SPEC**을 갖춘 인재로 성장시키고자 합니다.

“기업 실전 문제 해결이 가능한 인재 양성” (기업에서 필요로 하는 핵심 역량 중심 트레이닝)

“개인적인 발전뿐만 아니라 소통과 협업, 팀웍을 통해 배우고 성장하는 곳” (동기들과 지속되는 커뮤니티)

“일방적인 교육”이 아닌, “**Learning Journey**” (교육생 주도적으로 목표를 가지고 만들어가는 학습 여정을 지원)

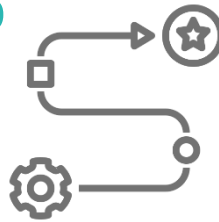
S



Self-motivation

자기주도적으로
학습하고 도전

P



Practical

실무중심의 실행력

E



Excellence

실력과 프로정신

C



Collaboration

소통/협업을 통해
배우며 성장



02.

다른 SW인재양성 프로그램이랑 뭐가 달라요?

- 0) 에이블스쿨에만 있는 것
 - 1) 전국 어디서나
 - 2) 현직 개발자/컨설턴트의 코칭
 - 3) 실전 프로젝트와 문제해결력 중심 교육
 - 4) DX 컨설턴트 트랙
 - 5) AIFB 자격증 취득
 - 6) 채용 연계



02.

다른 SW인재양성 프로그램이랑 뭐가 달라요?

0) 에이블스쿨에만 있는 것

- 1) 전국 어디서나
- 2) 현직 개발자/컨설턴트의 코칭
- 3) 실전 프로젝트·문제해결 교육
- 4) DX 컨설턴트 트랙
- 5) AIFB 자격증 취득
- 6) 채용 연계

에이블스쿨은 **KT가 직접 설계, 운영, 코칭, 채용까지 연계하는 교육**입니다.

에이블스쿨에만 있는 6가지




전국 어디서나 / 비대면 플랫폼 교육

Live강의, VOD
인터랙티브 코딩



현직 AI/DX 전문가의 일·학습 방법 코칭



실전 프로젝트와 문제 해결력 중심 교육

아이디어 발굴 및 구체화 >> 자료수집 >> 서비스 구현 방안 기획 >> 재안내용 작성 >> 재안발표 및 평가



기술+컨설팅 모두, DX 컨설턴트 트랙

* DX: Digital Transformation



AI활용 실무 인증 AIFB 자격증



KT 그룹 / AI원팀 기업 채용 연계

02.

다른 SW인재양성 프로그램이랑 뭐가 달라요?

0) 에이블스쿨에만 있는 것

- 1) 전국 어디서나
- 2) 현직 개발자/컨설턴트의 코칭
- 3) 실전 프로젝트·문제해결 교육
- 4) DX 컨설턴트 트랙
- 5) AIFB 자격증 취득
- 6) 채용 연계

전국 어디서나 접속 가능한 교육·실습 플랫폼을 기반으로 **동일한 품질**을 제공합니다.

전국 어디서나 접속 가능한
온라인 강의장, 실습장 플랫폼을 구축,
교육 수강부터 학습관리, AI 실습과 시험까지
원스톱으로 가능한 비대면 교육환경

['AIVLE-EDU' 플랫폼]



※ 교육기간 동안 노트북 제공

수도권에만 집중하지 않고,
전국 6대 권역별 강의/실습 공간에서 빅프로젝트 진행,
서로 배우면서 완성하는 오프라인 교육환경 제공

전국 6대 권역 동일한 품질의 교육 제공



02.

다른 SW인재양성
프로그램이랑
뭐가 달라요?

- 0)에이블스쿨에만있는 것
- 1)전국 어디서나
- 2)현직개발자/컨설턴트의코칭
- 3)실전프로젝트·문제해결 교육
- 4)DX 컨설턴트트랙
- 5)AIFB자격증 취득
- 6)채용 연계

KT AI/DX 분야 **현직 전문가**의 코칭을 통해 실무에서의 **일하는 방식**을 배울 수 있습니다.

KT 직원이 전담하여 '산업 지식 + AI/DX 기술 + 창의성'을 갖출 수 있도록 강의/코칭 제공
강의 중 궁금한 사항은 **전담 튜터가 1:1로 직접 코칭**



KT AI 코칭TF / KT ABC(AI · Big-data · Cloud) 강사진

KT 실무자 약 200명의 코치 보유

에이블스쿨 코치?

💡 관련직무 연수 평균 **10년**

💡 관련분야자격증 보유자 다수



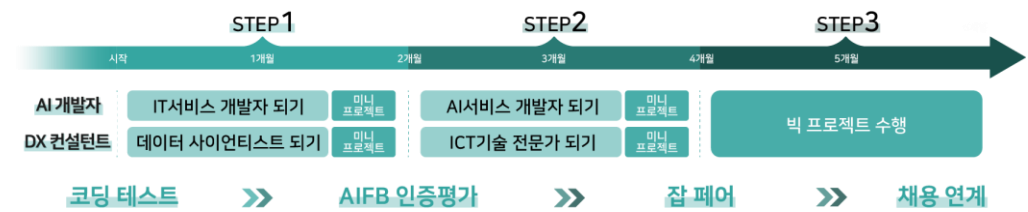
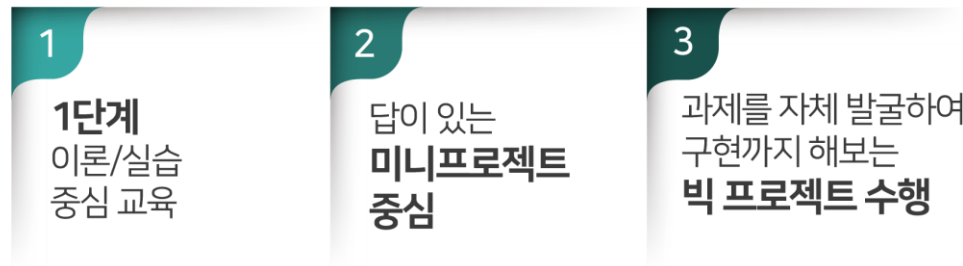
02.

다른 SW인재양성 프로그램이랑 뭐가 달라요?

- 0) 에이블스쿨에만 있는 것
- 1) 전국 어디서나
- 2) 현직 개발자/컨설턴트의 코칭
- 3) 실전 프로젝트·문제해결 교육
- 4) DX 컨설턴트 트랙
- 5) AIFB 자격증 취득
- 6) 채용 연계

과제 발굴부터 서비스·제안서 구현까지 직접 수행하며 문제해결능력을 향상시킬 수 있습니다.

💡 단계를 거치면서 문제 해결력 향상



💡 문제 발굴부터 활용방안 제시까지 실전 프로젝트 과정 수행



💡 KT 그룹이 쌓아온 다양한 산업/분야별 프로젝트

분야	산업	ICT/통신	미디어/콘텐츠	금융	제조/에너지
마케팅					
Sales					
Operation					
경영지원					
서비스					

02.

다른 SW인재양성
프로그램이랑
뭐가 달라요?

- 0) 에이블스쿨에만 있는 것
- 1) 전국 어디서나
- 2) 현직 개발자/컨설턴트의 코칭
- 3) 실전 프로젝트·문제해결 교육
- 4) DX 컨설턴트 트랙
- 5) AIFB 자격증 취득
- 6) 채용 연계

기술 이해를 바탕으로 컨설팅 하는 DX 컨설턴트로 성장할 수 있습니다.

DX 컨설턴트 란?



* DX: Digital Transformation

현업에서는 개발자만 필요하지 않죠?

특히, 팬데믹으로 인해

기업의 디지털 혁신(DX) 사업 기회가 많아지고 있는 요즘,

DX 컨설턴트는 AI/DX 기술을 이해하고,

현업에서 필요한 마케팅 - 프로젝트 매니지먼트 - 사업기획/제안 까지,

기술 역량과 고객 대응 역량을 동시에 갖춘 인재를 의미합니다.

이공계 전공자들에게는 제안/프로젝트 매니지먼트 역량을 보완할 수 있는 기회,
경영/인문계 전공자들에게는 기초 개발 역량을 갖추고 레버리징 할 수 있는 기회!



차별화 포인트

1

코.알.못도
도전할 수 있어요!

초기 2개월간 SW역량 강화
'데이터사이언티스트 되기'

2

기업 실전 사례 실습은
KT가 유일!

B2B 분야 선도기업 KT의 다양한
제안/수행 경험과 노하우 습득

3

코딩도 중요하지만
프로젝트 관리 역량이
기업 인재의 핵심!

프로젝트 관리와
컨설팅 역량향상 교육



02.

다른 SW인재양성
프로그램이랑
뭐가 달라요?

0)에이블스쿨에만있는 것

1)전국 어디서나

2)현직 개발자/컨설턴트의 코칭

3)실전 프로젝트·문제해결 교육

4)DX 컨설턴트 트랙

5)AIFB 자격증 취득

6)채용 연계

기업 실무에 필요한 AI 역량을 인증하는 **AIFB 자격증도 취득**할 수 있습니다.**AIFB는 기업 실무에서 필요로 하는
AI 활용 역량을 평가하는 AI 자격시험입니다.**KT와 현대중공업, 그리고 KAIST, 한양대 교수진이 참여하여
공동으로 문제 개발 및 검수, 기업의 AI 활용 사례와 데이터 셋을 기반으로한
100% 실기 평가형 시험으로, 총 3단계로 역량 수준을 검정합니다.**Basic**코딩을 하지 못하더라도
AI 적용원리와
AI모델링 프로세스를
이해하는지 확인할 수 있는
1단계로 비전공자가
AI를 이해하는지 검정 가능**Associate**파이썬으로 코딩이 가능하고,
실무 Tabular 데이터 기반 데이터를
분석/처리하고 AI모델링을 할 수 있는
2단계로 학부 전공자 수준에 해당**Professional**이미지와 텍스트 등
다양한 데이터를 다루며,
AI모델 고도화를 통해 목표성능을
달성했는지 검증까지하는
3단계로 대학원 전공자 수준

02.

다른 SW인재양성
프로그램이랑
뭐가 달라요?

0)에이블스쿨에만있는 것

1)전국어디서나

2)현직개발자/컨설턴트의코칭

3)실전프로젝트·문제해결 교육

4)DX 컨설턴트트랙

5)AIFB자격증 취득

6)채용연계

우수 수료생은 **KT / KT 그룹사 / AI 원팀 기업에서 채용**합니다.

01

KT 직접 채용 (수료생 10%)

kt

02

KT 그룹사 (BC카드, KT DS, 지니뮤직등) **채용**

genie

kt alpha

nasmedia

altimedia

kt ds

kt is

kt cs

kt NexR

kt sports

kt engineering

kt MOS 북부

kt telecop

kt sat

kt MOS 남부

BCcard

Kbank

03

AI 원팀, 협력사 등 채용연계

AI ONE TEAM

KOREA AI
STARTUP 100

AIVLE
School



03.

6개월 배우면
AI 개발자, DX 컨설턴트가 될 수 있나요?

- 1) AI 개발자 트랙
 - 커리큘럼
 - 교육생 후기
- 2) DX 컨설턴트 트랙
 - 커리큘럼
 - 교육생 후기
- 3) 1기 교육생 후기



03.

6개월 배우면
AI개발자, DX컨설턴트가
될 수 있나요?

- 1) AI개발자트랙
 - 커리큘럼
 - 교육생 후기
- 2) DX 컨설턴트트랙
 - 커리큘럼
 - 교육생 후기
- 3) 1기교육생후기

AI를 활용하여 기업 비즈니스 가치를 높이는 **서비스 개발자**가 될 수 있습니다.



03.

6개월 배우면
AI개발자, DX컨설턴트가
될 수 있나요?

- 1) AI개발자트랙
 - 커리큘럼
 - 교육생 후기
- 2) DX 컨설턴트트랙
 - 커리큘럼
 - 교육생 후기
- 3) 1기교육생 후기

“AI 중심 교육으로, **A to Z를 핵심만 모아 알차게** 고품질로 알려줍니다”

“교과목이 끝나면 진행하는 **미니 프로젝트를 통해 팀으로 협업**하고,
서로 알려주면서 효율적으로 배웠습니다!”

“**AI 교육을 찾기가 매우 어려운데,**
기본기부터 실전 프로젝트까지 **최고의 강사진**이 함께 해 주셔서 든든합니다”

“**빅프로젝트**를 통해 실전 AI 데이터를 다루었고,
제 전공과도 접목할 수 있는 역량을 쌓았습니다”

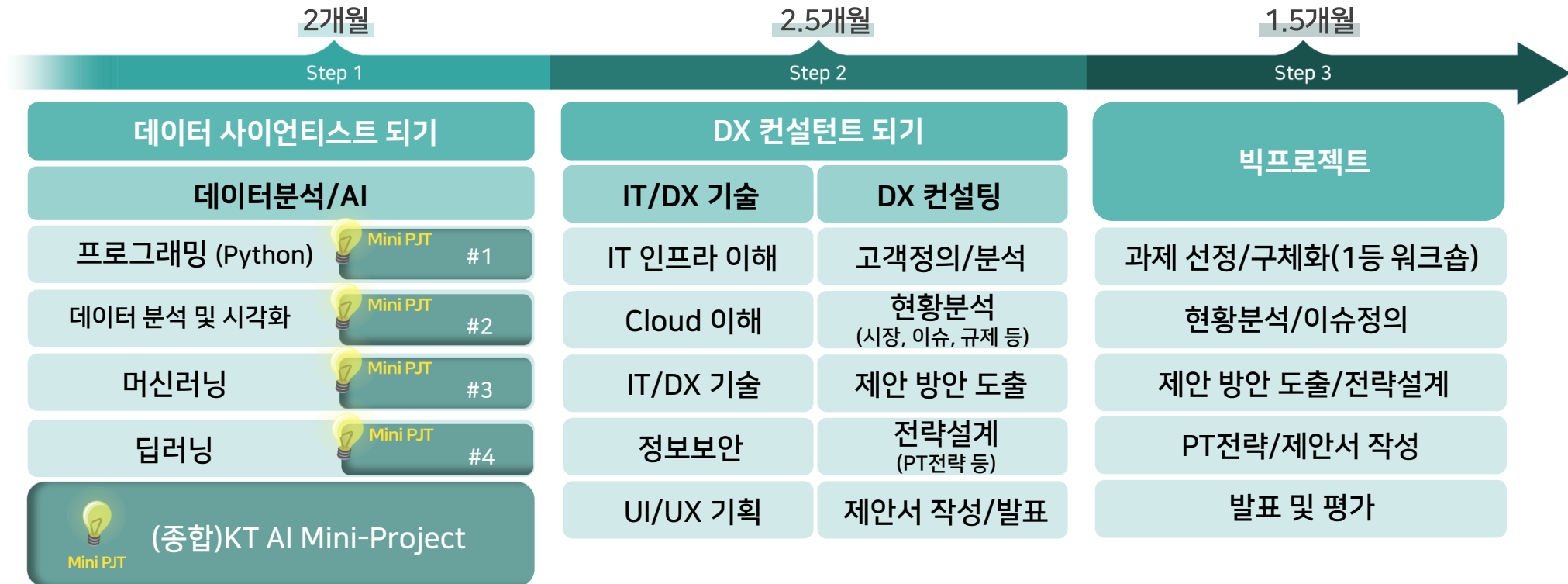


03.

6개월 배우면
AI개발자, DX컨설턴트가
될 수 있나요?

- 1) AI개발자트랙
 - 커리큘럼
 - 교육생 후기
- 2) DX 컨설턴트트랙
 - 커리큘럼
 - 교육생 후기
- 3) 1기교육생후기

산업 현장에 AI를 접목하고 DX를 이끄는 **기술 컨설턴트**가 될 수 있습니다.



03.

6개월 배우면
AI개발자, DX컨설턴트가
될 수 있나요?

- 1) AI개발자트랙
 - 커리큘럼
 - 교육생 후기
- 2) DX 컨설턴트트랙
 - 커리큘럼
 - 교육생 후기
- 3) 1기교육생 후기

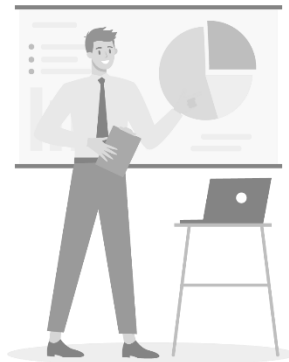
“개발자 교육 어디에도 없고, 쉽게 배울 수도 없는, **데이터분석/IT기술**을 배웁니다”

“비전공자도 기초부터 잘 따라가면,
혼자하는 것보다 체계적으로 미래 유망분야를 익힐 수 있어 만족합니다!”

“**데이터분석 중심 교육은 에이블스쿨이 독보적인 것** 같고,
결과분석/의사결정/설득방법까지 얻을 수 있습니다.”

“제 전공 분야에 추가로 **데이터분석 방법을 접목**할 수 있고,
프로젝트가 많아 실무 경험 등 스펙을 쌓아 나가고 있습니다.”

“데이터사이언티스트 과정과 AI 활용 과정을 거치면서 **기술에 대한 자신감**이 생겼습니다”



03.

6개월 배우면
AI개발자, DX컨설턴트가
될 수 있나요?

- 1) AI개발자트랙
 - 커리큘럼
 - 교육생 후기
- 2) DX 컨설턴트트랙
 - 커리큘럼
 - 교육생 후기
- 3) 1기교육생후기

공통

“ 대학 강의, 일반 SW개발 교육에서 찾기 어려운
일하는 방식 을 알려주니까 도움이 많이 됩니다.”

- “강의를 못 따라갈 땐 별도 튜터와 1:1로 해결하고, 코칭은 답이 아니라 방향성을 제시해 주는 점이 좋습니다”
- “실습 중심으로 팀 멤버와 함께 풀어나가는 프로젝트를 통해 협업/의사소통 등 일머리의 중요성을 배웠습니다”
- “프로젝트 성공/실패 경험을 겪으면서, 보다 적극적이고 발전적인 커뮤니케이션을 하게 되었습니다”
- “문제를 해결했을 때 느끼는 보람도 좋지만 스스로 고민한 만큼 성장하는 게 느껴져서 더욱 좋았습니다”
- “빨리 취업해서 나갈 생각만 했는데, 자격증도 따고, 실제 역량도 크게 향상되고 있어서 끝까지 완주할 생각입니다”
- “어떻게 공부해야할 지 막연했는데, 차근차근 따라가며 학습하는 체계적인 교육이라 적극 추천합니다”
- “KT, KT그룹/AI원팀에 취업하고 싶어 열심히 하고 있고, 취업을 위한 스펙을 쌓는 느낌이 들어 좋습니다”
- “실습 결과, 각종 프로젝트,모의면접을 통해 얻은 포트폴리오가 저만의 소중한 자산이 될 것 같습니다”



04.

에이블스쿨에 들어가려면
어떻게 해야 하나요?

- 1) 지원자격
- 2) 선발 프로세스



04.

에이블스쿨에
들어가기려면
어떻게 해야 되나요?

- 1) 지원자격
- 2) 선발 프로세스

기업이 원하는 AI 개발자, DX 컨설턴트가 되고 싶다면 **누구나 도전**할 수 있습니다.

학력

정규 4년제 대학(학사 이상) 졸업자 및 졸업 예정자
전공 무관하나, AI트랙은 기본적인 코딩역량 필요

연령

만34세 이하

국민내일배움카드

국민내일배움카드 보유 또는 발급 가능한 자 (K-Digital Training 신청 가능한 자)

- ※ 국민내일배움카드 보유자라도 K-Digital Training에 신청할 수 없는 경우 선발 취소
- ※ 국민내일배움카드 미발급 시 선발 취소

재직여부

- 모집기간 종료일 기준 미취업자
- 모집기간 종료일로부터 교육시작일 전까지 재직(예정)자 지원 불가
- ※ 사업장 건강보험 및 국민연금 가입여부 기준

기타

- 교육시작일로부터 6개월간 풀타임(월~금) 교육 참여 가능한 자
- 교육기간 중 통학 가능한 자(별도 숙소제공 없음)
- 남자의 경우 병역 필 또는 면제자
- 해외여행에 결격 사유가 없는 자

우대사항

AIFB 자격증 보유자 서류 우대 및 AIFB Associate 이상 코딩 테스트 우대
타 SW인재양성 프로그램 수료자 서류 우대

04.

에이블스쿨에
들어가기엔
어떻게 해야 되나요?

- 1) 지원자격
- 2) 선발 프로세스

서류 심사 후 **인적성검사·코딩테스트**를 거쳐 최종 합격자를 선발합니다.

2기 모집
선발일정



※ 2기 모집/선발 및 교육 일정은 변동 가능

선발기준

서류전형 | 인적사항(지역인재/학업능력/학업태도) + 에세이

인적성검사 | 인성검사 + 적성검사 (KT 채용 인적성검사와 동일)

코딩테스트 | 알고리즘 문제로 구성 (정확도 & 시간 복잡도 평가)

합격 | 지역별 구분하여 종합점수 순(서류+인적성+[AI트랙]코딩) 선발



05.

이거 잘하면 취업할 수 있어요?

- 1) SPEC을 가져갈 수 있는 에이블스쿨
 - 프로젝트 포트폴리오
 - 다양한 수상기회
- 2) 채용 연계
- 3) 취업 지원 프로그램



05.

이거 잘하면
취업할 수 있어요?

- 1) SPEC을 가져갈 수 있는
에이블스쿨
 - 프로젝트 포트폴리오
 - 다양한 수상기록
- 2) 채용 연계
- 3) 취업 지원 프로그램

취업에 도움이 되는 **다양한 프로젝트를 제공하고, 포트폴리오 작성**도 도와드립니다.

미니 프로젝트

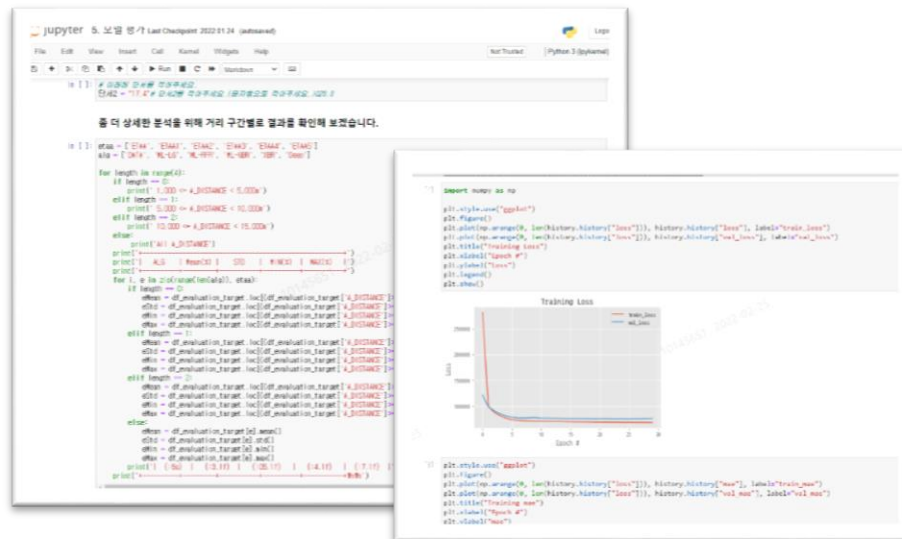


교과목 종료 후 개인별 실습 프로젝트 수행 및 에이블러간 상호 리뷰



Step 종료 후 KT 실전 데이터를 바탕으로 종합 미니 프로젝트 수행

AI 개발자 트랙



DX 컨설턴트 트랙



05.

이거 잘하면
취업할 수 있어요?

- 1) SPEC을 가져갈 수 있는
에이블스쿨
 - 프로젝트 포트폴리오
 - 다양한 수상기회
- 2) 채용 연계
- 3) 취업 지원 프로그램

취업에 도움이 되는 **다양한 프로젝트를 제공하고, 포트폴리오 작성**도 도와드립니다.

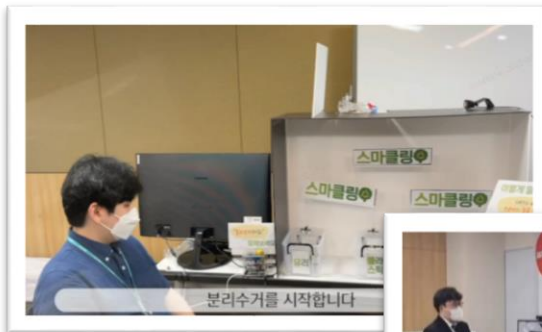
빅 프로젝트



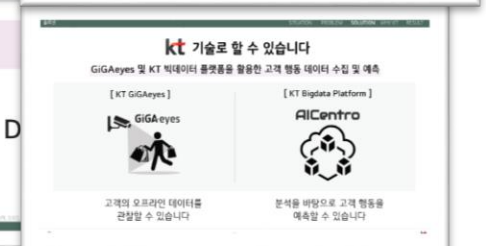
Step 2까지 배운 내용을 토대로

과제 발굴 - AI 모델링 - AI 서비스 프로토타입 구현까지 수행

AI 개발자 트랙



DX 컨설턴트 트랙



05.

이거 잘하면
취업할 수 있어요?

- 1) SPEC을 가져갈 수 있는
에이블스쿨
 - 프로젝트 포트폴리오
 - 다양한 수상기회
- 2) 채용 연계
- 3) 취업 지원 프로그램

코딩챌린지, 해커톤 등 다양한 Competition 수상 기회를 제공합니다.

코딩 챌린지/해커톤



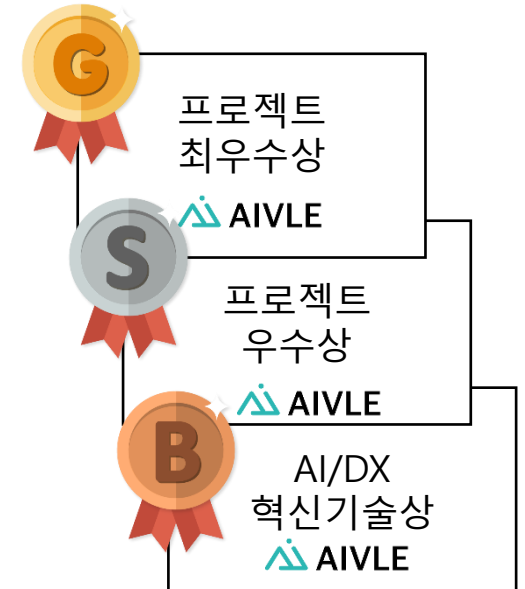
학습 이벤트,
코딩 챌린지, 해커톤 진행

에이블스쿨 수료증, 성적 우수상



교육 수료생 전원 수료증,
우수 수료생 증서 제공

프로젝트 시상



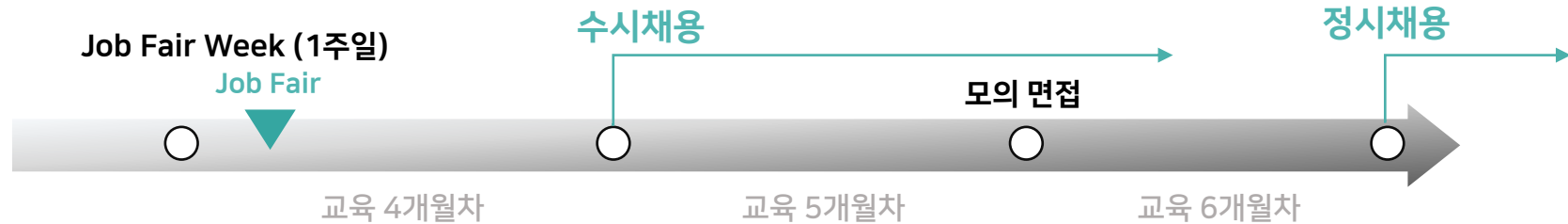
최우수, 우수
프로젝트 시상

05.

이거 잘하면
취업할 수 있어요?

- 1) SPEC을 가져갈 수 있는
에이블스쿨
 - 프로젝트 포트폴리오
 - 다양한 수상기회
- 2) 채용 연계
- 3) 취업 지원 프로그램

AIVLE Job Fair를 거쳐 **KT와 KT그룹, AI원팀 협력사로 취업**할 수 있습니다.



Job Fair Week

기업소개 | 채용연계 기업 별 소개 영상 시청 주간

잡페어 | 기업 별 부스 설치, 소개 영상 시청, 채용담당자 Q&A

채용 연계

수시채용 | 교육 수료가능 시점(80% 수료) 후 성적 우수자 우선 채용 시행

정시채용 | 교육 수료 시점 채용 연계 참여 기업별 채용 진행

※ 채용 연계 관련 일정은 상황에 따라 변경될 수 있음

05.

이거 잘하면
취업할 수 있어요?

- 1) SPEC을 가져갈 수 있는
에이블스쿨
 - 프로젝트 포트폴리오
 - 다양한 수상기회
- 2) 채용 연계
- 3) 취업 지원 프로그램

에이블러만을 위한 **다양한 취업지원 프로그램**도 준비되어 있습니다.

AIVLE Job Fair



잡페어를 통한
에이블러 취업 지원
※ KT, KT그룹사, AI원팀 등 참여

모의 면접



면접 Tip과 함께
에이블스쿨 경험이 돋보이는
자소서 작성 방법 컨설팅

채용 박람회(예정)



대한상공회의소 연계
우수 기업과 협업하여
채용 박람회 공동 개최



06.

별첨

- 1) 에이블스쿨 탄생 배경
- 2) 에이블스쿨 목표
- 3) 운영체계



06.

별첨

- 1) 에이블스쿨 탄생 배경
- 2) 에이블스쿨 목표
- 3) 운영체계

Digico KT로의 전환을 선언한 KT, 이를 리딩할 인재가 필요

Telco >>> Digico

전통적인 Telco 사업에서 Digico 사업자로의 전환을 선언한 KT,
이를 이끌어갈 AI 인재가 부족했던 상황

그러나, AI 인재는 외부에서 영입하기 어려운 것이 현실

한국경제

2020년 10월 19일 (월)
04면 IT, 과학

“S급 AI 인재, 지옥에서라도 모셔온다” ... 기업 총수들 직접 ‘삼고초려’ 영입

임원 연봉 3배 제시해도 구인난
삼성, 美 서 인재영입전담팀 가동
LG, 총수 참여한 리크루트 행사
현대차, AI 석학 자문위원 영입

삼성전자는 미국 실리콘밸리에 있는 삼성리서치아메리카(SRA)에 ‘인재 영입 전담팀’을 가동 중이다. 이 팀의 주요 업무는 미국 서부 주요 대학과 연구소를 돌며 삼성의 미래를 책임질 인공지능(AI) 관련 인재를 찾는 것이다. 삼성 관계자는

“SRA 인재팀은 1년 내내 현장에서 AI 인재를 관리한다”고 설명했다.

삼성 현대자동차 SK LG 등 한국 주요 기업의 AI 인재 확보전이 치열해지고 있다. S급 인재는 총수가 나서 ‘삼고초려’ 할 정도다. AI 적용 분야가 그룹의 미래가 걸린 반도체, 첨단기전, 자율주행차 등 핵심 제품부터 애프터서비스(A/S) 등 고객 관리 영역까지 광범위하게 확장되고 있어서다.

◆총수가 직접 영입
AI 핵심 인재를 확보하기 위해 기업 총수들이 직접 나서서 하는 것은 더 이상 낯선 일이 아니다. 고객 연봉을 내세워도 구걸, 아마

존, 애플 등과의 영입 경쟁에서 이기는 게 쉽지 않아서다. 총수들이 나서야 비로소 인재들의 ‘마음’을 얻을 수 있다는 게 대기업 관계자들의 공통된 얘기다.

지난 6월 삼성리서치 소장(사장)으로 발탁된 ‘뇌 기반 AI 연구’ 권위자 세바스찬 승 미국 프린스턴대 교수 사례가 대표적이다. 이재용 삼성전자 부회장은 2018년 3월 캐나다로 날아가 승 소장을 ‘자문역’으로 초빙했고, 올해엔 아예 삼성의 AI 전략을 총괄하는 자리에 앉혔다.

대기업 최고위 경영진은 매년 두세 차례씩 해외에서 열리는 리크루트 행사에 직접

뛰어들기도 한다. LG는 매년 미국 샌프란시스코에서 ‘LG 테크퍼낸스’를 열고 있다. 총수가 직접 참여하는 LG의 공식적인 AI 인재 영입 행사다. 고(故) 구본무 회장은 2018년을 제외하고 매년 참석할 정도로 공을 들였다. 구광모 회장 역시 취임 이후 첫 출장으로 이 행사를 선택했다.

◆AI 경쟁력에 기업 미래 걸어
기업들이 AI 인재를 탐내는 이유는 ‘AI가 기업의 운명을 쥐고 있다’는 말이 나올 정도로 중요성이 커지고 있기 때문이다. 예컨대 삼성전자가 2030년 세계 1위를 달성하겠다고 선언한 시스템반도체 사업에선 AI 연산을

06.

별첨

- 1) 에이블스쿨 탄생 배경
- 2) 에이블스쿨 목표
- 3) 운영체계

AI 인재를 외부에서 영입하는 방안 vs. 내부에서 육성하는 방안 고민

End-to-End 서비스를 위한 서비스기획·프로젝트관리· BM관리·데이터분석 인력 등을 포함

구현모 AI인재론...“3년간 1500명 키운다”

KT 인공지능 인재 프로젝트

KT가 2022년까지 최대 1500명의 인공지능(AI) 인재를 육성한다. 구현모 KT 사장이 현대중공업주주, 한국과학기술원(KAIST), 연암대, 한국전자통신연구원(ETRI) 등 국내 대표 산학연 기관과 결성한 'AI 원팀'에 이은 두 번째 AI 승부수다.

4월 통신 업계에 따르면 KT는 지난 3월 사내에서 AI 인재 육성 프로젝트에 참가할 지원자를 모집해 381명을 선발했다. 지원자에 대한선 연명, 부서, 직급 등 모든 제한을 없앴다. 그 결과 선발된 지원자 중에는 54세 '최고령자'도 있다. KT는 매년 약 400명씩 AI 인재를 배출해 향후 3년 동안 최소

KT의 AI 인재 육성 프로그램	<ul style="list-style-type: none"> AI 개발자 육성: 6개월(파티엄) · 75명 IT · 5G 네트워크 · 클라우드 등 AI 부서에 직무전환한 인재 KT 실재 사례 · 데이터로 교육 및 실습 마지막 12주는 현안 과제와 실전 프로젝트 수행
현장 AI 인력 육성: 1년(파트타임) · 300명	<ul style="list-style-type: none"> 6개 광역본부별 프로젝트팀 구성, KT 전용 AI 교육 플랫폼 활용 프로젝트 수행하며 사내 교차 지도 및 AI 개발 · 분석 교육 이수
신학원력 프로젝트: 상시 · 소수 인력	<ul style="list-style-type: none"> KT 사원들 내 R&D 라운드테이블 등 참여 학계 · 연구소와 AI 과제 공동 연구 추진

“AI인재 부족하다 한탄 말자”
KT 내부서 전문가 키우기로

6개월 풀타임으로 年 150명
파트타임 300명씩 집중 육성
나이·부서·직급 제한 없애고

부서에 전진 배치된다. 신사업에 직무 전환을 전제로 한 사내 교육 프로그램은 이번이 처음이다. 특히 통상 KT 같은 대기업에선 부서 운영상 직원들이 단기에 직무를 바꾸는 것이 쉽지 않다. 이와 관련해 구 사장은 AI 인재 육성 프로젝트로 조직 운영에 어려움이 있는 employees는 CEO에게 직접 전하라고

직원들에게 지도할 수 있도록 했다. 예를 들어 'AI 개발자' 코스 지원자는 마지막 12주 동안 KT의 현안 AI 과제를 해결하는 프로젝트를 수행한다. '현장 AI 인력 육성' 코스 지원자는 초급·중급 수준별 과제를 직접 찾아내고 이를 풀어나가는 과정에서 관련 교육을 받는다. 프로젝트로는 고객별 캠페인 성공률 예측, 상권 매출 예측, 네트워크 용량 측정, AI 맞춤형 광고나 사람 인터넷(IoT) 개발 등을 꼽을 수 있다. 또 KT는 지원자들이 배운 것을 활용할 수 있는 인프라스트럭처로 AI 교육 플랫폼(Aidu)도 개발하고 있다. 'Aidu'엔 KT 고객과 사업에 대한 방대한 데이터와 다양한 AI 개발·분석 도구도 들어가 있다. 업무용 PC에서 이용할 수 있는 데다 코딩에 익숙하지 않은 직원들이 AI를 활용한 데이터 분석을 할 수 있도록 도와주는 불도 있다. KT는 구글과 아마존처럼 지원자들의

“ 현재 SW 개발인력 뿐만이 문제가 아니다. 서비스를 기획하고 시장에 내놓는데 필수적인 PM 등

분야 구분 없이 디지털·신기술 지식을 갖춘 인재가 부족하다.”

- 스타트업 대표 -

“ 대졸 전공자든, 직업훈련 수료생이든 기업에서 써먹기 위해서는 짧게는 6개월, 길면 1년정도의 내부 OJT 기간이 필요하다.”

- SI기업 대표 -

“지방에도 좋은 교육과 취업 기회가 있었으면 좋겠다.

현재는 기회가 수도권에만 집중되어 있다.”

- 대학생 -

산업의 Domain Knowledge를 보유한 인력에
AI / DX 스킬을 트레이닝 하는 것이 효과적



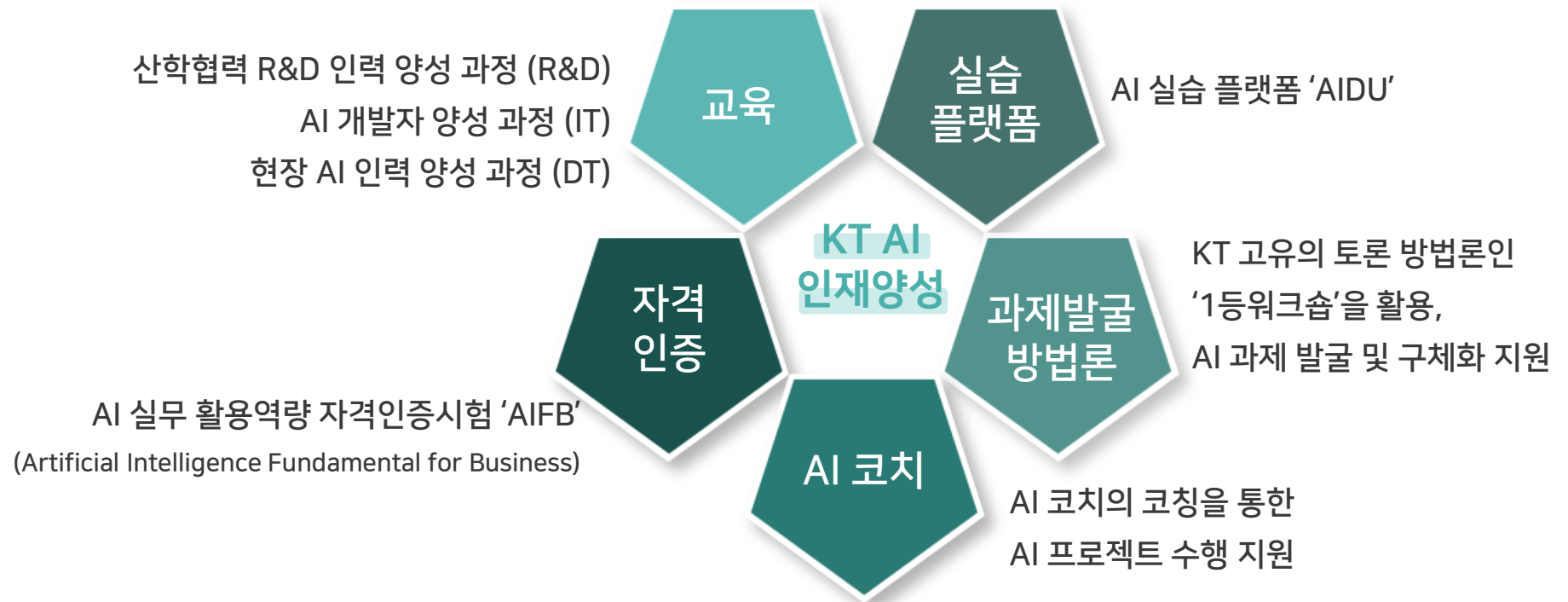
내부 ABC 인재 양성
(AI, BigData, Cloud)

06.

별첨

- 1) 에이블스쿨 탄생 배경
- 2) 에이블스쿨 목표
- 3) 운영체계

KT AI 교육은 이론교육만이 아닌,
실습·과제수행·실무형 인증 평가를 통해 **실무인력으로 양성**



“

학습하는 방법과 기업에서 일하는 방식을 알려주는 것

”

06.
별첨

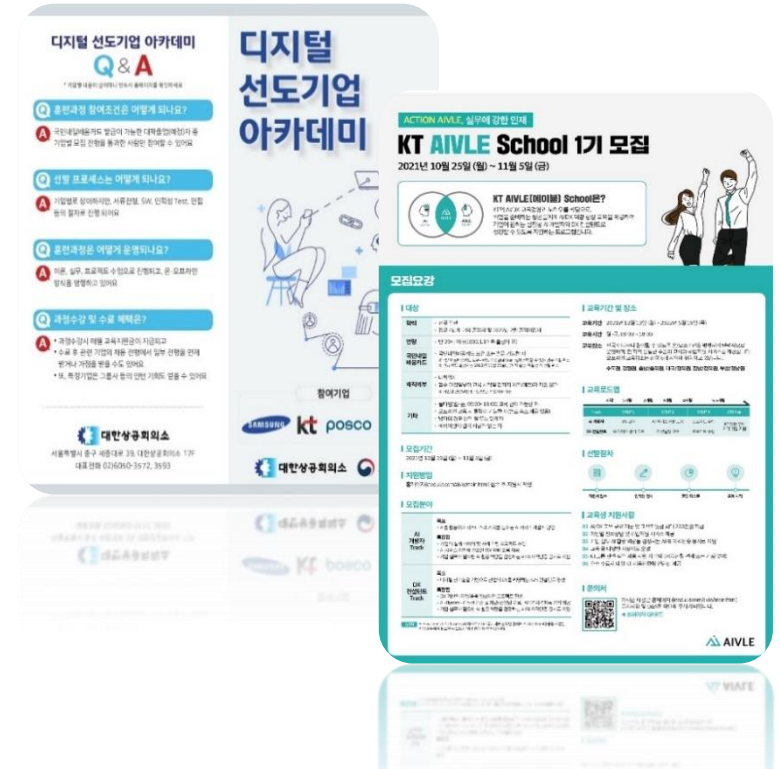
- 1) 에이블스쿨 탄생 배경
- 2) 에이블스쿨 목표
- 3) 운영체계

에이블스쿨은 KT 내부 인재육성 성과와 AI 교육 Framework를 기반으로
KT가 직접 설계, 일자리 창출에도 기여할 목적으로 출범

언제나 1호, KT



청년희망On 1호



디지털 선도기업 아카데미 1호 기업

06.

별첨

- 1) 에이블스쿨 탄생 배경
- 2) 에이블스쿨비전&핵심가치
- 3) 운영체계



우리의 Vision

우리의 성장을 통해,
대한민국 AI 경쟁력을 높이는데 기여한다



목표 달성을 위한 AIVLER Mission

기업 실무형 AI 문제 해결자가 된다

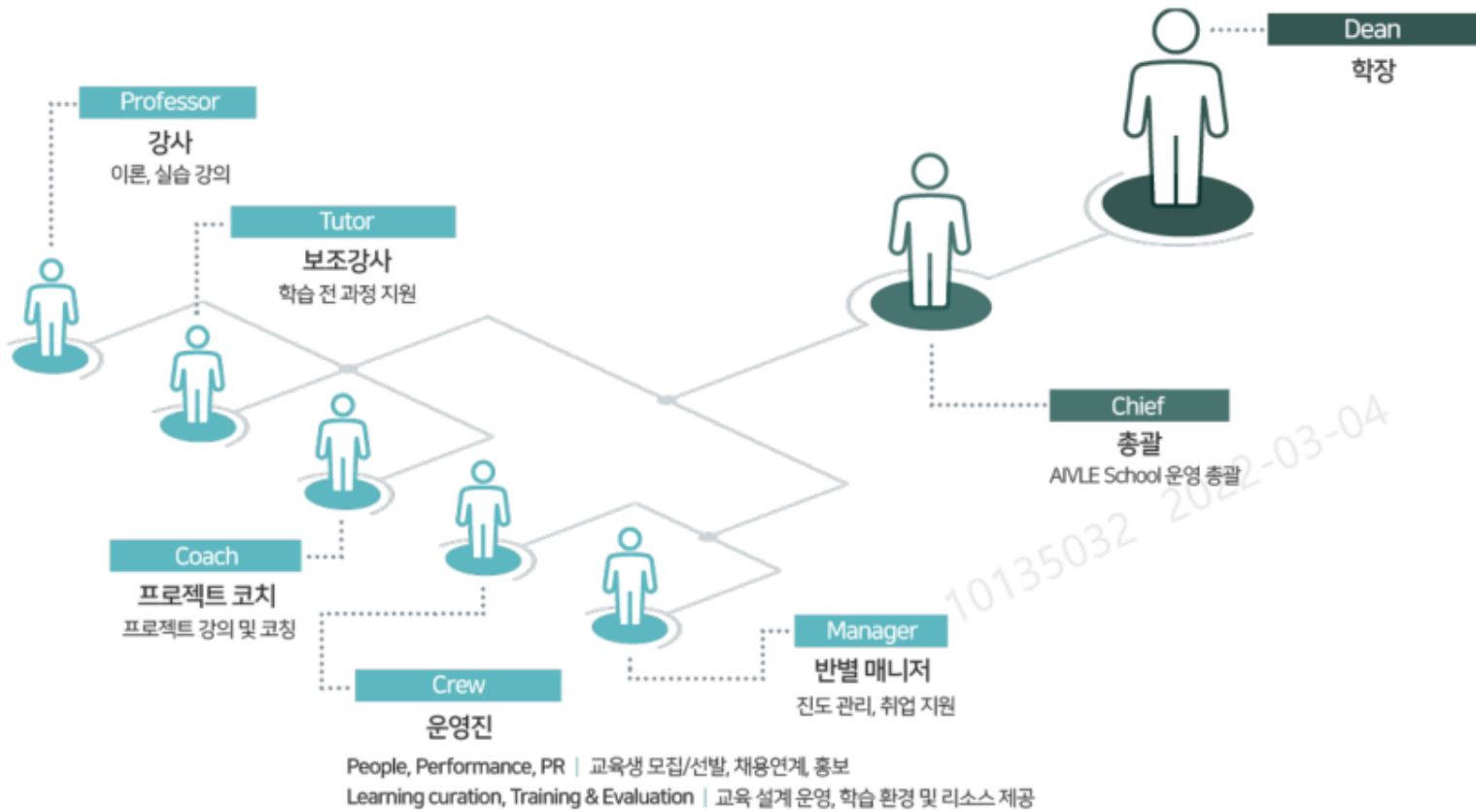
문제 해결자란

- 1) 문제를 발굴해내고
- 2) 해결하는데 필요한 방법을 익히고
- 3) 이러한 과정을 end-to-end로 끌고 갈 수 있는 사람

06.

별첨

- 1) 에이블스쿨 탄생 배경
- 2) 에이블스쿨의 목표
- 3) 운영체계



AI + Vision+abLE

